

UPROSZCZONA INSTRUKCJA OBSŁUGI

EVOLIS PEBBLE⁴



Spis treści

1	WPROWADZENIE.....	3
1.1	Wypakowanie.....	3
1.2	Opis i funkcje drukarki.....	4
1.3	Instalacja.....	5
1.3.1	Podłączenie drukarki.....	5
1.3.2	Taśmy drukujące.....	5
1.3.3	Karty.....	6
2	DRUKOWANIE.....	9
2.1	Instalacja sterownika drukarki.....	9
2.2	Zarządzanie ustawieniami drukowania.....	9
3	KONSERWACJA.....	10
3.1	Rutynowe czyszczenie drukarki.....	10

1 WPROWADZENIE.

1.1 Wypakowanie.

W celu uniknięcia uszkodzeń podczas transportu, drukarka dostarczana jest w specjalnym opakowaniu.

W razie zauważenia jakichkolwiek uszkodzeń mechanicznych, natychmiast skontaktuj się z Twoim dostawcą.

Upzejmie prosimy o przechowywanie opakowania w miejscu czystym i suchym.

Podstawą do zwrotu drukarki jest kompletne oryginalne opakowanie. W przypadku uszkodzenia drukarki bez oryginalnego opakowania, dane komponenty nie zostaną objęte gwarancją.

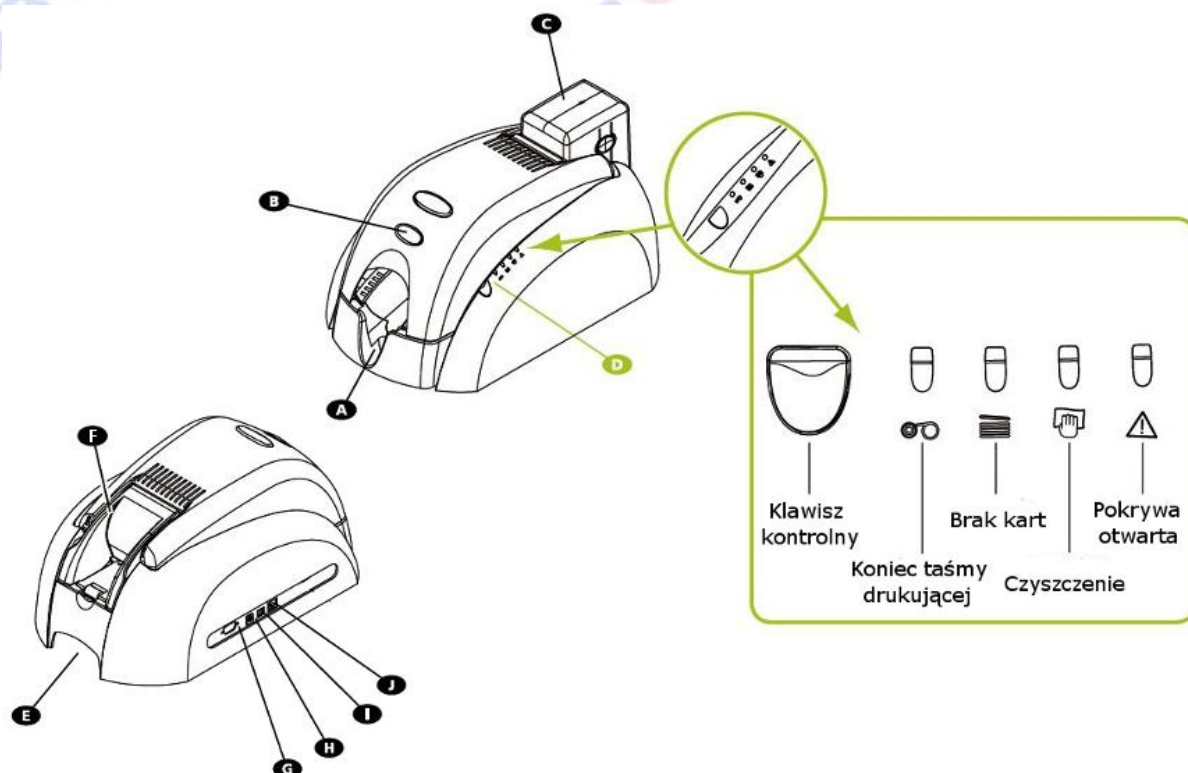
Akcesoria w zestawie z drukarką.

- Zasilacz VP ELECTRONIQUE lub SWITCHBOX Typ F10723-A lub FDF0503-A.
- Kabel zasilania sieciowego
- Kabel USB
- Płyta CD z instrukcją instalacji I dokumentacją techniczną
- Podstawowy zestaw do czyszczenia
- Instrukcja szybkiej instalacji
- Warunki gwarancyjne
- Oświadczenie o zgodności z dokumentacją

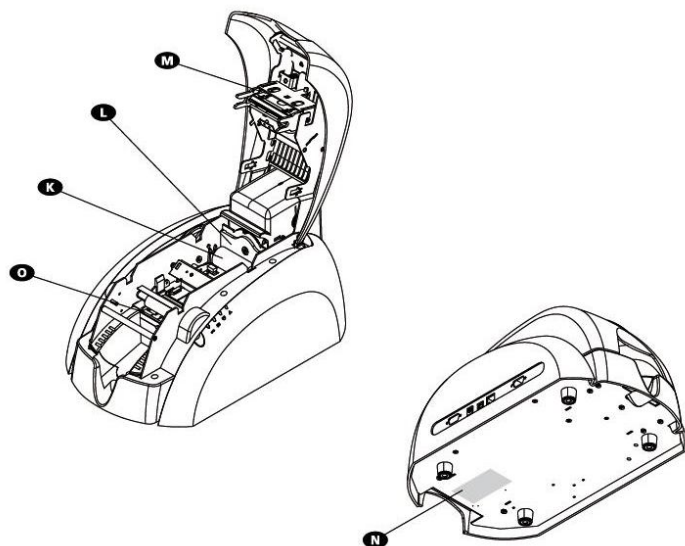
W przypadku braku, któregośkolwiek z powyższych elementów, prosimy o kontakt ze sprzedawcą.

Drukarka Evolis musi znajdować się w miejscu suchym, dobrze wentylowanym.

1.2 Opis i funkcje drukarki.



- A. Pojemnik zadrukowanych kart.
- B. Przycisk otwierania pokrywy.
- C. Podajnik kart.
- D. Panel kontrolny.
- E. Uchwyt.
- F. Ręczny podajnik kart (opcja).
- G. Złącze DB-9 (opcja).
- H. Gniazdo zasilania.
- I. Port USB.
- J. Gniazdo sieciowe Ethernet (opcja).



- K. Rolka czyszcząca.
- L. Regulacja grubości kart.
- M. Głowica.
- N. Naklejka identyfikująca.
- O. Koder kart magnetycznych (opcja).

1.3 Instalacja.

1.3.1 Podłączenie drukarki.

- **Podłączenie do zasilania.**

Drukarka musi być podłączona do prawidłowo uziemionej instalacji elektrycznej.

1. Podłączamy przewód zasilający do zasilacza a następnie wtyczkę zasilacza do drukarki.
2. Podpinamy kabel zasilający do gniazdka z uziemieniem.
3. Drukarka jest włączona o czym informuje zapalona główna kontrolka. Jeśli główna kontrolka się nie zapaliła, oznacza to, iż instalacja nie została przeprowadzona prawidłowo lub drukarka nie działa poprawnie. Należy ponownie sprawdzić sposób instalacji.

Przed przystąpieniem do konserwacji, dla własnego bezpieczeństwa, upewnij się, że kabel zasilania jest odłączony.

Aby zaoszczędzić energię, drukarka automatycznie przełączy się w tryb czuwania po 10 minutach bez aktywności.

- **Podłączenie kabla USB.**

Kabel do transmisji danych podpinamy dopiero po zakończeniu instalacji sterownika.

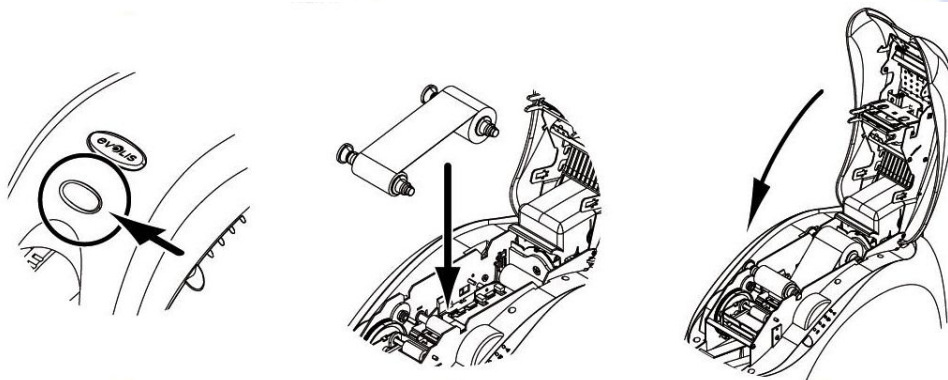
1.3.2 Taśmy drukujące.

Tylko oryginalne taśmy drukujące Evolis zapewniają optymalną pracę drukarki. Korzystanie z taśm innych dostawców może spowodować uszkodzenie urządzenia oraz doprowadzić do unieważnienia gwarancji.

Aby uzyskać najlepszą jakość wydruku, zaleca się pełne czyszczenie drukarki podczas wymiany taśmy drukującej.

- **Montaż taśmy.**

1. Otwieramy pokrywę.
2. Zakładamy folię w sposób pokazany na rysunku.
3. Zamykamy pokrywę drukarki.



1.3.3 Karty.

Dla zachowania optymalnej jakości wydruku, zaleca się korzystanie z kart zgodnych z certyfikatem ISO 7810.

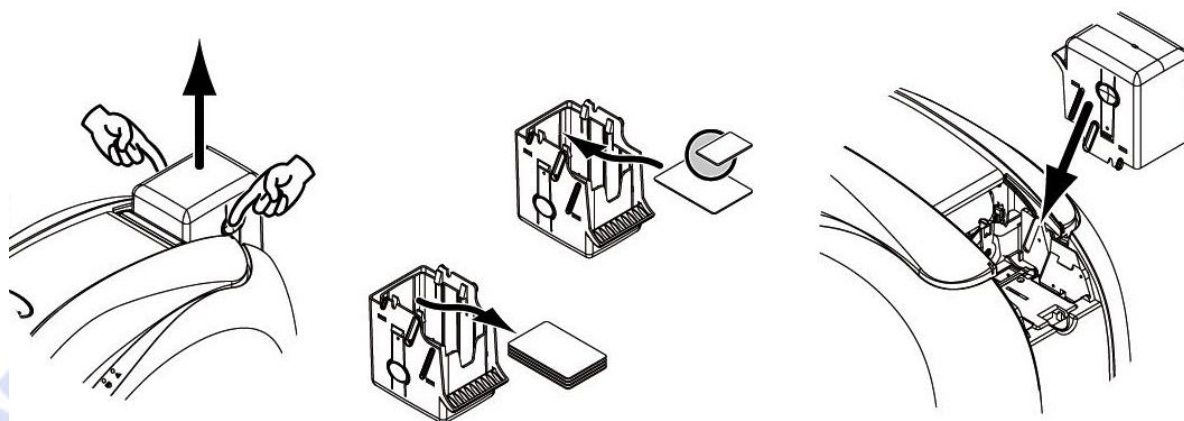
Nie wolno dotykać powierzchni karty przeznaczonej do wydruku. Ponadto karty uszkodzone, tłoczone nie nadają się do użycia.

- **Instalacja kart.**

Drukarka Pebble4 przystosowana jest do pracy z kartami plastikowymi o grubości pomiędzy 0,25 mm a 1,00 mm. Aby uzyskać optymalną jakość, zaleca się korzystanie z kart zgodnych z normą ISO 7810.

Założenie podajnika kart.

1. Wyjmujemy podajnik kart z drukarki.
2. Wkładamy karty do podajnika stroną, na której chcemy drukować w dół.
3. Umieszczamy podajnik z powrotem w drukarce.



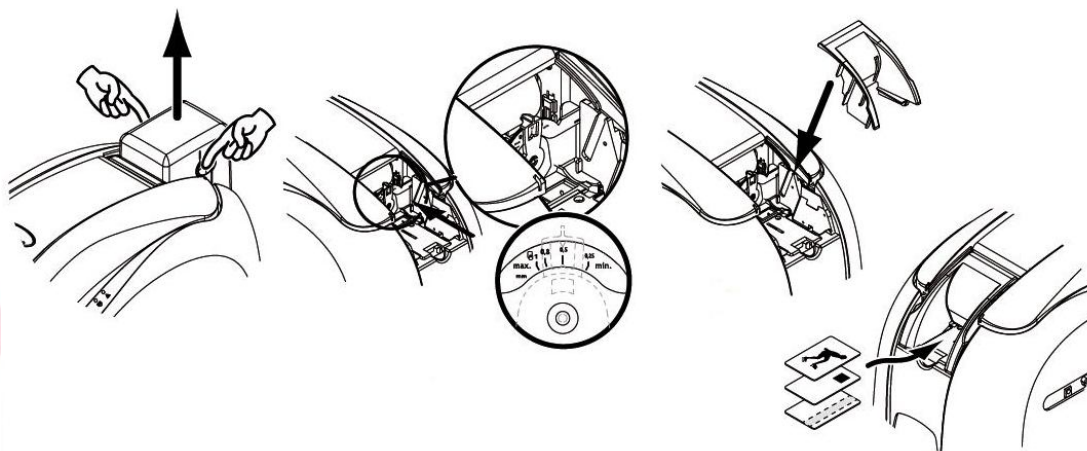
Ładowanie karty ręcznie.

Drukarka Pebble4 może być opcjonalnie wyposażona w ręczny podajnik kart.

Opcja ręcznego podajnika kart powinna być wybrana we właściwościach sterownika w zakładce „Graphic”. W panelu „Card management” wybieramy opcję „Manual feeding”.

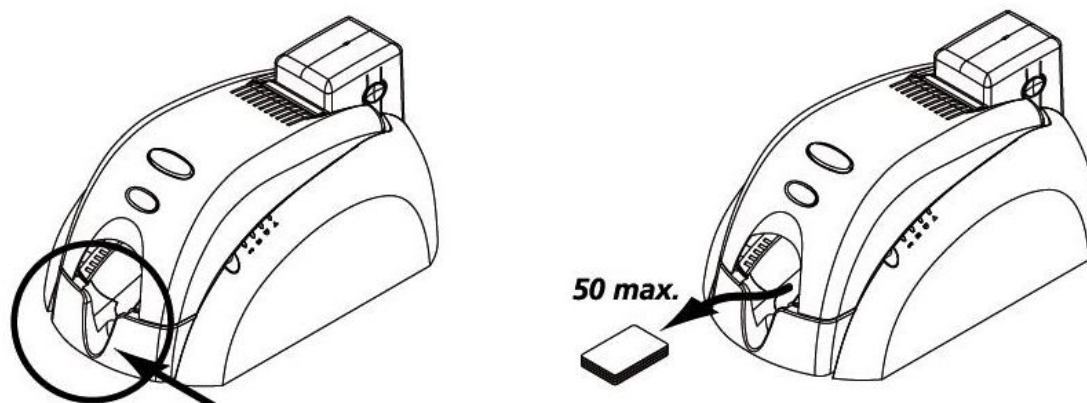
Ręczny podajnik kart zakładamy w następujący sposób:

1. Wyjmujemy automatyczny podajnik kart.
2. Regulację grubości kart ustawiamy na pozycję MAX.
3. Umieszczamy podajnik ręczny i naciskamy do momentu zaskoczenia mocowania.
4. Karty wkładamy pojedynczo, skierowane w dół stroną, na której zamierzamy drukować.



- **Wyciąganie wydrukowanych kart.**

Drukarka wyposażona jest w zasobnik wyjściowy na 50 kart o grubości 0,76mm (30 mil).

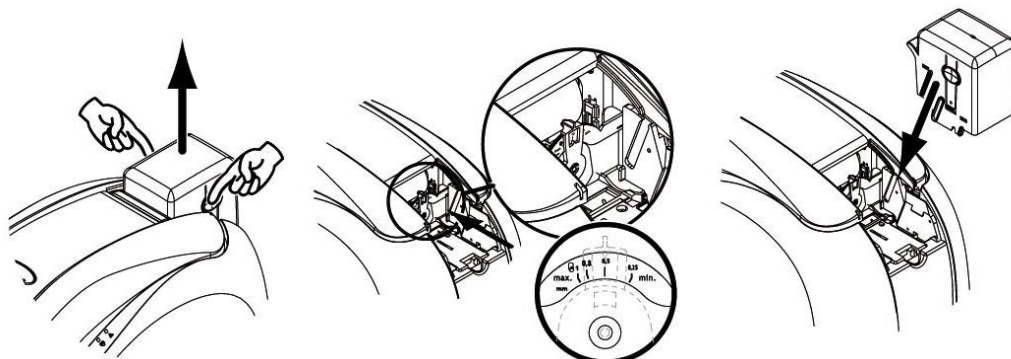


- **Regulacja grubości karty.**

Drukarka Pebble4 wyposażona jest w ręczny system regulacji grubości kart dostępny poprzez wnętrze urządzenia (przy otwartej pokrywie) lub poprzez podajnik kart.

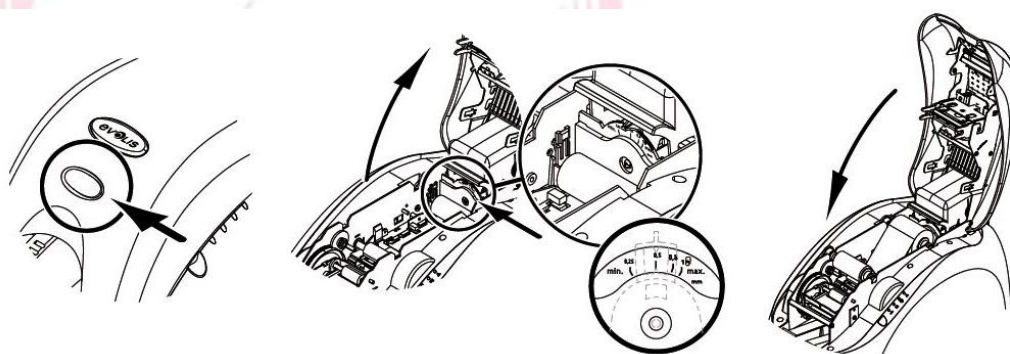
Regulacja grubości kart poprzez podajnik.

1. Wyjmujemy podajnik kart.
2. Ustawiamy regulację na żądaną grubość karty.
3. Wkładamy podajnik do drukarki.



Regulacja grubości kart poprzez wnętrze drukarki.

1. Otwieramy pokrywę drukarki.
2. Jeśli to konieczne usuwamy taśmy drukujące. Ustawiamy regulację na żądaną grubość karty.
3. Zamykamy pokrywę.



2 DRUKOWANIE.

2.1 Instalacja sterownika drukarki.

Właściwa konfiguracja drukarki i sterownika to kluczowy warunek poprawnego funkcjonowania urządzenia. Istotne jest aby postępować zgodnie z instrukcją.

Aby zainstalować sterownik drukarki, należy włożyć płytę CD do komputera i postępować zgodnie z kreatorem.

2.2 Zarządzanie ustawieniami drukowania.

Dostęp do parametrów drukarki uzyskujemy w następujący sposób:

1. W „Panelu Sterowania” wybieramy „Drukarki i Faksy”.
2. Klikamy w drukarkę Evolis Tattoo2 prawym przyciskiem myszki i z menu wybieramy „Właściwości”.

Najważniejsze zakładki umożliwiające zdefiniowanie parametrów wydruku to „Graphic” i „Tools”.

Zaleca się zachowanie domyślnych ustawień parametrów drukarki. Modyfikacja przez niewykwalifikowanego użytkownika może doprowadzić do fizycznego uszkodzenia sprzętu.

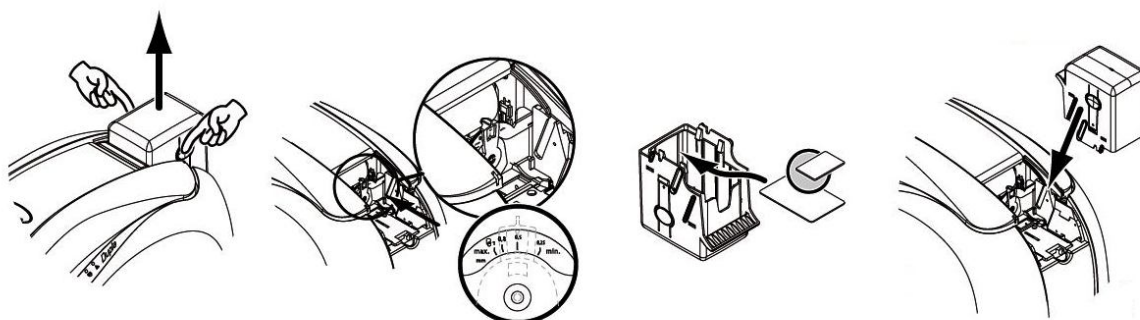
3 KONSERWACJA.

3.1 Rutynowe czyszczenie drukarki.

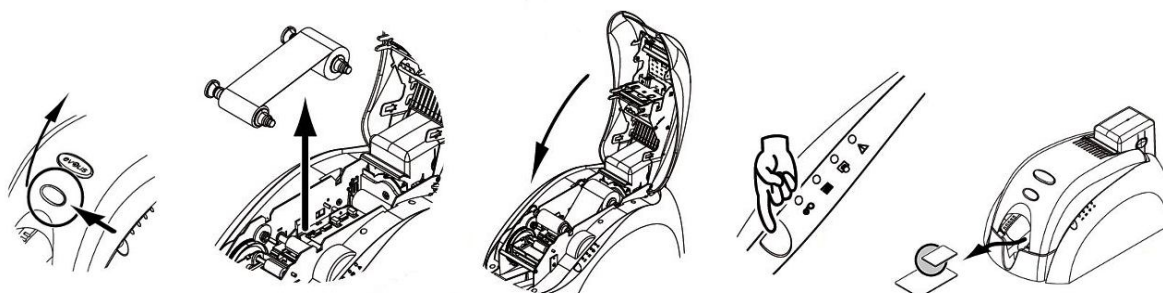
Gwarancja głowicy drukującej uwarunkowana jest od bieżącego czyszczenia drukarki.

Zaleca się każdorazowe czyszczenie drukarki podczas wymiany taśmy drukującej.

1. Wyjmujemy podajnik kart z drukarki.
2. Ustawiamy regulację grubości kart na pozycję MAX.
3. Wkładamy do podajnika kartę czyszczącą.
4. Instalujemy podajnik w drukarce.

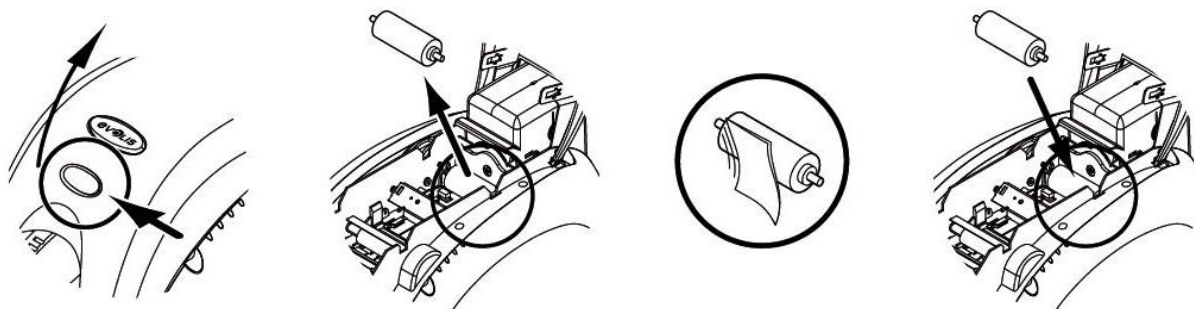


5. Otwieramy pokrywę drukarki.
6. Wyjmujemy taśmę drukującą.
7. Zamykamy pokrywę naciskając ją z góry do momentu zatrzaśnięcia.
8. Czyszczenie uruchamiamy poprzez przytrzymanie przycisku sterowania.
9. Zużyta kartę czyszczącą znajdziemy w zbiorniku wyjściowym.



Oprócz rutynowej konserwacji drukarki, zaleca się czyszczenie wałka czyszczącego z wykorzystaniem chusteczek Evolis.

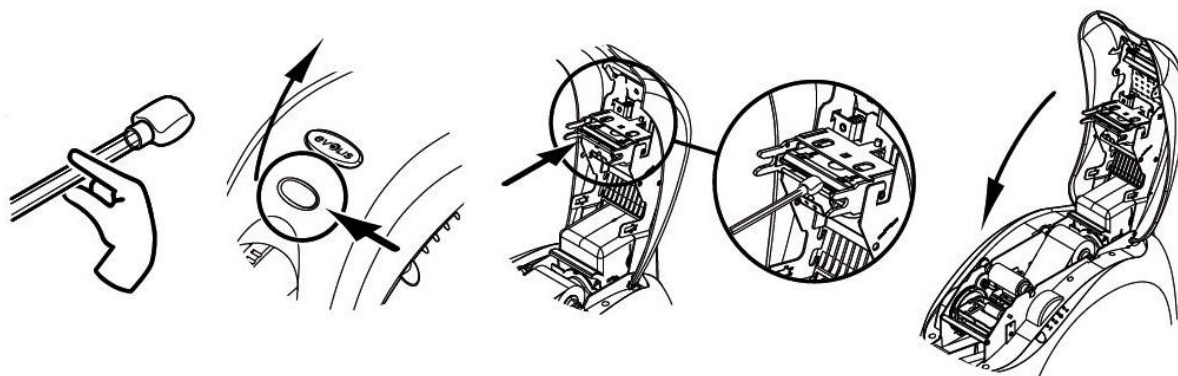
1. Otwieramy pokrywę i usuwamy taśmę drukującą.
2. Wyciągamy wałek czyszczący.
3. Przecieramy delikatnie całą powierzchnię rolki.
4. Gdy wyschnie, wkładamy z powrotem wałek do drukarki.



Aby utrzymać wysoką jakość wydruku oraz wchłonąć nadmiar barwnika wewnątrz drukarki, zaleca się regularne czyszczenie głowicy za pomocą sztyftów z pianką Evolis.

Przed rozpoczęciem procesu czyszczenia głowicy, kategorię należy odłączyć drukarkę od źródła zasilania.

1. Otwieramy pokrywę drukarki.
2. Delikatnie przecieramy wacikiem wzdłuż głowicy drukującej.
3. Zamykamy pokrywę drukarki.



NOTATKI