

# Drukarka termiczna

# DATECS EP-1000



## Instrukcja użytkownika

Wersja 2.0  
Styczeń 2003

## SPIS TREŚCI

<b>WPROWADZENIE .....</b>	<b>3</b>
<b>PARAMETRY DRUKARKI .....</b>	<b>4</b>
<b>STANDARDOWE WYPOSAŻENIE.....</b>	<b>5</b>
<b>BUDOWA DRUKARKI.....</b>	<b>5</b>
<b>OPIS ZŁĄCZ DRUKARKI .....</b>	<b>6</b>
<b>KONFIGURACJA DRUKARKI.....</b>	<b>6</b>
<b>STOSOWANE ROLKI PAPIEROWE.....</b>	<b>7</b>
<b>ZAKŁADANIE ROLKI PAPIEROWEJ.....</b>	<b>8</b>
<b>INFORMACJE TECHNICZNE.....</b>	<b>10</b>

## WPROWADZENIE

Niniejsza instrukcja przeznaczona jest dla użytkowników drukarki DATECS LP-1000. Zawiera ona wszystkie procedury pozwalające uruchomić nowo zakupioną drukarkę. Przed przystąpieniem do pracy, radzimy dokładnie przeczytać niniejszą instrukcję.

### UWAGI WSTĘPNE

- ❑ Nowo zakupioną drukarkę należy umieścić w miejscu osłoniętym przed działaniem promieni słonecznych, nie narażonym na nadmierne działanie kurzu, wilgoci i wysokiej temperatury. Nie ustawiać drukarki w pobliżu grzejników.
- ❑ Drukarkę należy czyścić przy użyciu czystej i miękkiej ściereczki.
- ❑ Nie używać do czyszczenia benzyny, rozpuszczalników lub innych aktywnych środków chemicznych.
- ❑ Drukarka jest zasilana zasilaczem podłączonym do sieci 220V, 50Hz. Napięcie zasilające drukarkę wynosi 24V a prąd 1.9A. Zaleca się stosowanie zasilacza oryginalnie dołączonego do drukarki. W przypadku stosowania innych zasilaczy powinny odpowiadać oryginalnym parametrom.
- ❑ Zasilacz drukarki nie posiada wyłącznika sieciowego, dlatego też powinien być podłączony do gniazdka znajdującego się w pobliżu drukarki i nie powinien być zasłonięty innymi sprzętami lub przedmiotami.
- ❑ Instalacja elektryczna (gniazdka), do którego podłączony będzie zasilacz drukarki powinna być chroniona od zwarć zainstalowanym na przewodzie fazowym bezpiecznikiem o prądzie znamionowym nie większym niż 16A.

## PARAMETRY DRUKARKI

OPIS	EP-1000
Wymiary	145 x 156 x 190 [mm] – obudowa plastikowa
Masa	2 kg
Zasilanie sieciowe	Zewnętrzny zasilacz 220V, 50Hz / 24V, 1.9A
Mechanizm drukujący	Termiczny
Obcinacz papieru	Automatyczny
Szybkość wydruku	100 mm / s
Rozdzielczość	8 pkt / mm, 203 dpi (pionowo i poziomo)
Wytrzymałość głowicy drukującej	50 000 m
Wbudowany rozmiar czcionki	A – 12 x 24 (1.5 x 3 mm); B – 9 x 16 (1.25 x 2 mm)
Drukowane kolumny	Czcionka A – 48/36 znaki/wiersz; Czcionka B – 64/48 znaki/wiersz
Wbudowane kody kreskowe	EAN, JAN, UPC A/E, CODE-39 / 93 / 128, ITF, CODEBAR
Oprogramowanie	Sterownik drukarki Windows
Polskie znaki	LATIN II
Emulacja	EPSON TM-T88IIR Partial Cut
Port komunikacyjny	RS232C – PC
Złącze	Podłączenie szuflady
Pamięć	128 Kb
Temperatura pracy / wilgotność	5°C ÷ 40°C / 35 – 85 %
Temperatura przechowywania / wilgotność	-20°C ÷ 60°C / 10 – 90 %
Szerokość rolek	57 lub 80 [mm]
Max średnica zewnętrzna rolki	80 [mm]
Zakładanie papieru	System easy paper setting
Rodzaj papieru	Ciągły termiczny

Drukarka DATECS EP-1000 ma zastosowanie we wszystkich rodzajach działalności produkcyjno-handlowych, gdzie za pomocą komputera ma być przesłana informacja potwierdzona wydrukiem na drukarce odnośnie zamówienia, wydania towaru itp. Przykładem zastosowania może być punkt gastronomiczny (restauracja, bar, pub), gdzie poprzez komputer z zainstalowanym programem za pomocą drukarki zostaje przekazana informacja do kuchni w celu przygotowania zamówienia. Drukarka zastępuje ustne lub ręczne składanie zamówień eliminując błędy i umożliwiając kontrolę wydawania zamówień a przede wszystkim powoduje przyspieszenie pracy.

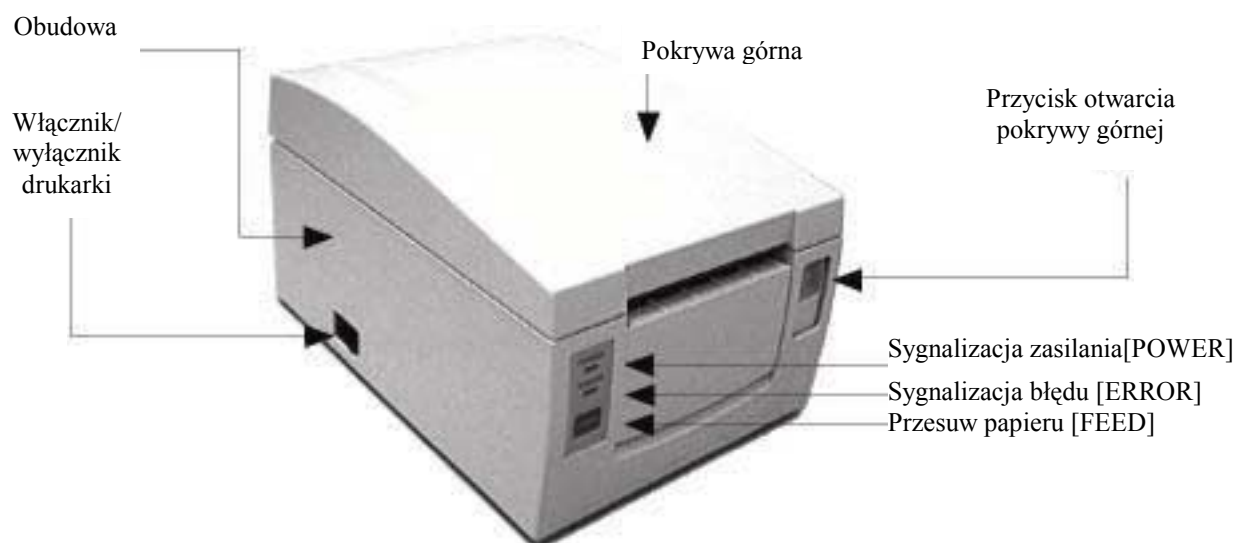
Niewątpliwym atutem drukarki jest przede wszystkim niezawodność podzespołów, z których została wykonana. Natomiast bardzo szybki i cichy termiczny mechanizm drukujący z automatycznym obcinaczem papieru zapewnia wysoki komfort pracy.

## STANDARDOWE WYPOSAŻENIE



1. Drukarka DATECS EP-1000,
2. Zasilacz 31AD z przewodem połączeniowym,
3. Kabel komunikacyjny z komputerem,
4. Rolka papieru 80 [mm],
5. Separator papieru,
6. Instrukcja użytkownika.

## BUDOWA DRUKARKI



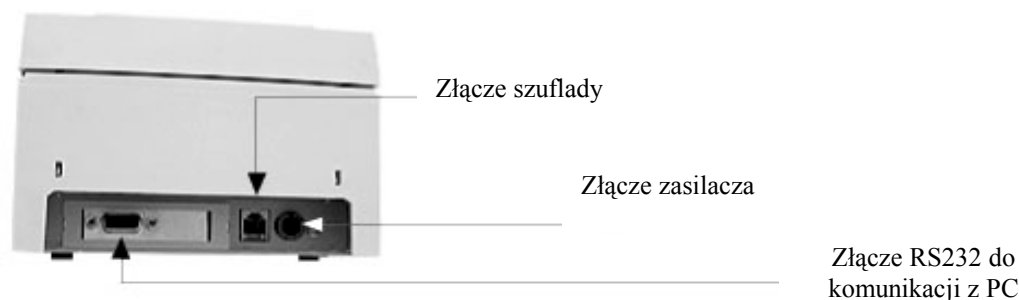
**POWER** - dioda LED (zielona) informująca o podłączonym zasilaniu do drukarki,  
**ERROR** – dioda LED (czerwona) informująca o błędzie drukarki np. otwarciu pokrywy górnej lub brak papieru (pulsowanie diody),  
**FEED** – przesuw papieru

Za pomocą klawisza przesuwu [FEED] można dokonać również wydruku testu drukarki. Należy postąpić w myśl niżej opisanej procedury:

1. Wcisnąć klawisz [FEED],
2. Włączyć drukarkę włącznikiem umieszczonym na bocznej ścianie obudowy (pozycja ON),
3. Puścić klawisz [FEED].

Na wydruku zostaną umieszczone dane dotyczące czcionek, kodu kreskowego, intensywności wydruku, temperatury, portu szeregowego i ustawień przełączników konfigurujących pracę drukarki, pamięci, wersji programu pracy.

## OPIS ZŁĄCZ DRUKARKI



## KONFIGURACJA DRUKARKI

Za pomocą ośmiu przełączników umieszczonych pod rolką (patrz rysunek) mamy możliwość konfigurowania funkcji drukarki.

USTAWIENIA PRZEŁĄCZNIKÓW:

1. Ustawienia prędkości komunikacji:
- 2.

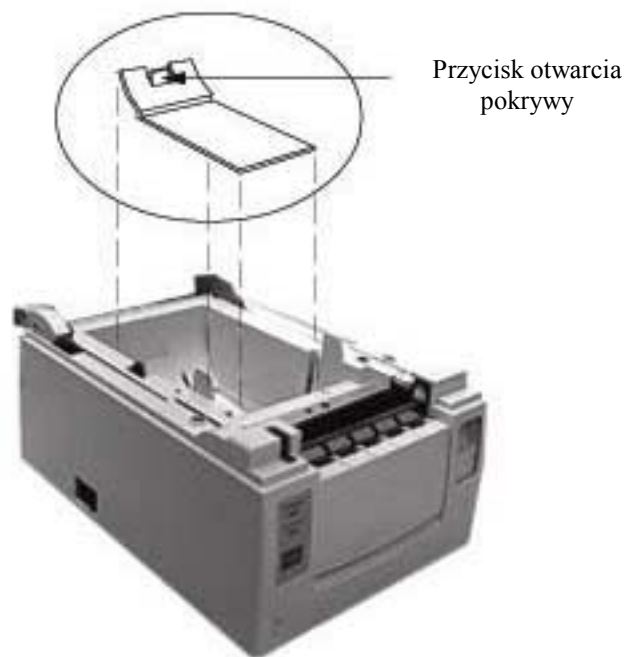
Sw1	Sw2	Sw3	Prędkość transmisji [bps]
OFF	OFF	OFF	1200
ON	OFF	OFF	2400
OFF	ON	OFF	4800
ON	ON	OFF	9600
<b>OFF</b>	<b>OFF</b>	<b>ON</b>	<b>19200*</b>
ON	OFF	ON	38400
OFF	ON	ON	57600
ON	ON	ON	115200

\* zaznaczono ustawienia fabryczne dla EP-1000

## 2. Ustawienia pozostałe

DIPSWITCH	OPIS	USTAWIENIE
Sw4	Xon / Xoff – sterowanie przepływem	ON – włączona OFF – wyłączona*
Sw5	Szeroka rolka (78mm) Wąska rolka (57mm)	ON – włączona* OFF – wyłączona
Sw6	Papier ciągły termiczny	ON – włączona* OFF – wyłączona
Sw7	Separator	ON – włączona OFF – wyłączona*
Sw8	ESC/POS	ON – włączona OFF – wyłączona*

\* zaznaczono ustawienia fabryczne dla EP-1000



W celu dostania się do przełączników konfiguracyjnych należy:

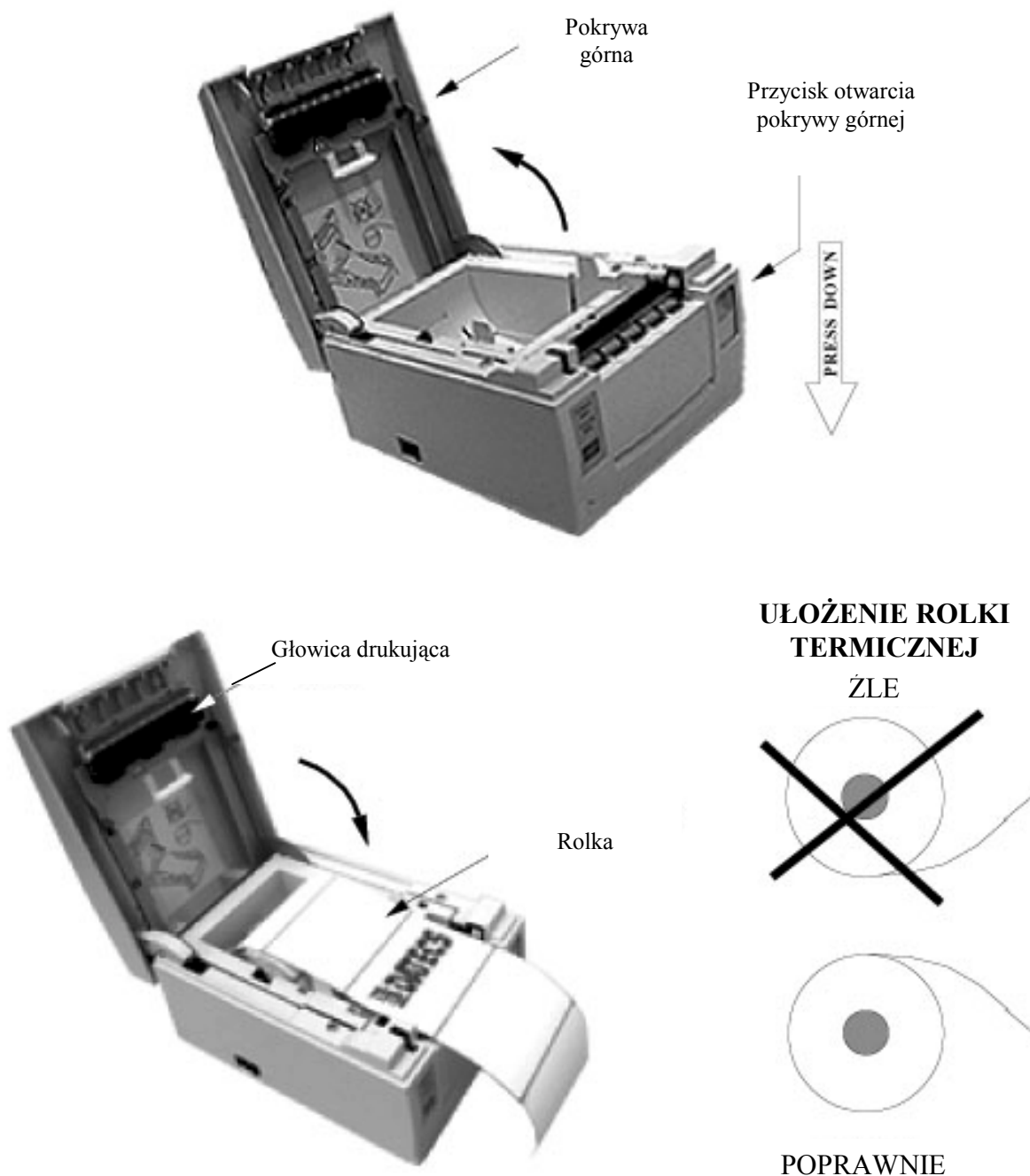
1. Wyłączyć drukarkę,
2. Otworzyć pokrywę górną,
3. Wyjąć rolkę z papierem,
4. Wcisnąć przycisk otwarcia pokrywy dipswitch,
5. Ustawić przełączniki konfiguracyjne,
6. Założyć pokrywę,
7. Założyć rolkę papieru,
8. Zamknąć pokrywę górną,
9. Uruchomić ponownie drukarkę.

## STOSOWANE ROLKI PAPIEROWE

Do drukarki DATECS EP-1000 stosuje się rolki papieru termicznego o szerokości 57 lub 79 mm i maksymalnej średnicy zewnętrznej 80 mm.

## ZAKŁADANIE ROLKI PAPIEROWEJ

Schemat poglądowy zakładania papieru:



W celu poprawnego założenia rolki z papierem w drukarce DATECS EP-1000 należy postępować w następującej kolejności:

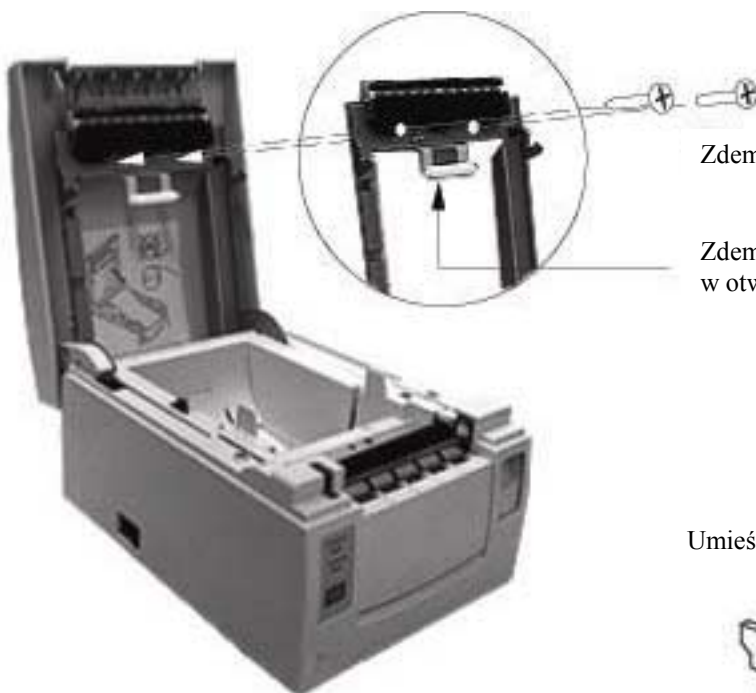
- Wyłącz drukarkę przełącznikiem znajdującym się na lewej bocznej ścianie obudowy drukarki (pozycja 0),
- Otwórz pokrywę górną drukarki,
- Umieść rolkę papierową w komorze tak, aby papier odwijał się od góry,



Następnie wysuń papier tak, aby po zamknięciu pokrywy górnej drukarki było widoczne jego kilka centymetrów,

- Zamknij pokrywę górną drukarki,
- Włącz drukarkę przełącznikiem znajdującym się na lewej bocznej ścianie obudowy drukarki w pozycję I,
- Za pomocą klawisza [FEED] ustaw pozycję etykiety.

### ZAKŁADANIE ROLKI O SZEROKOŚCI 57 [mm]



Zdemontuj śruby mocujące pokrywę górną

Zdemontuj rolkę prowadzącą i zamontuj w otworze z lewej strony

Umieść separator w specjalnych mocowaniach



