

Instalacja drukarki dla interfejsu RS232

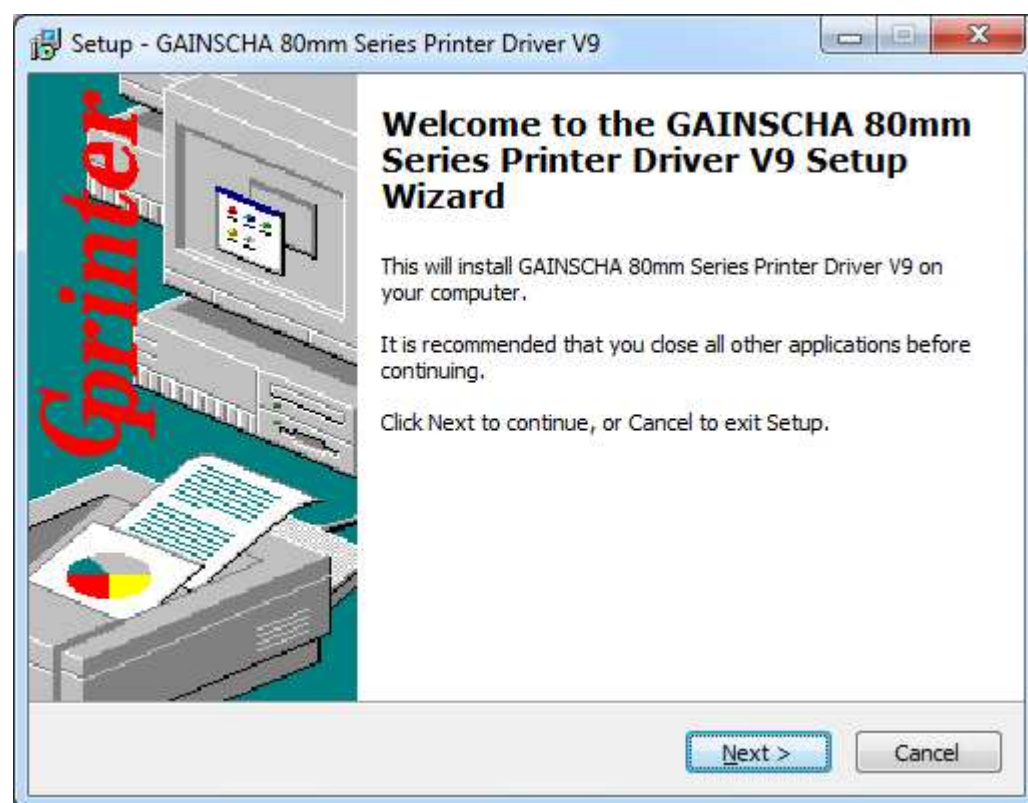
Z ElzabWiki

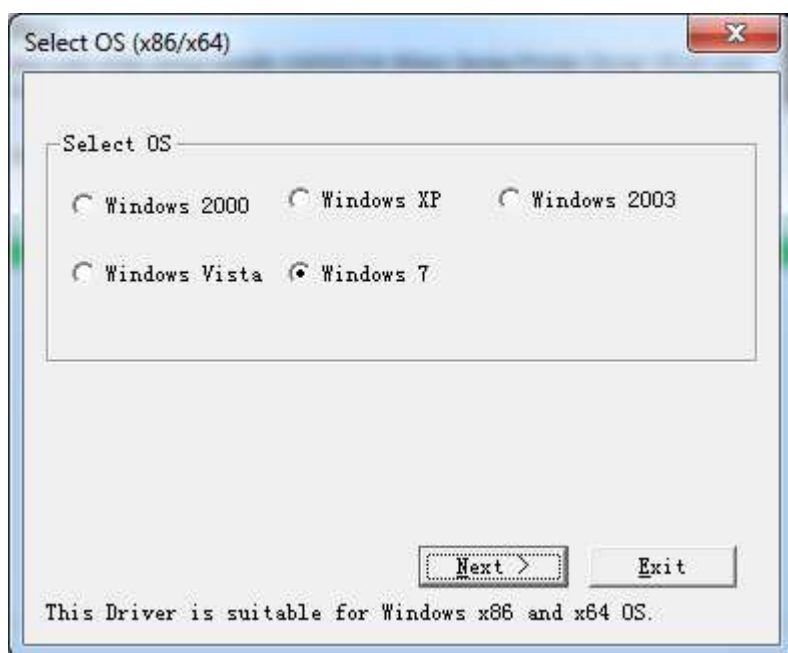
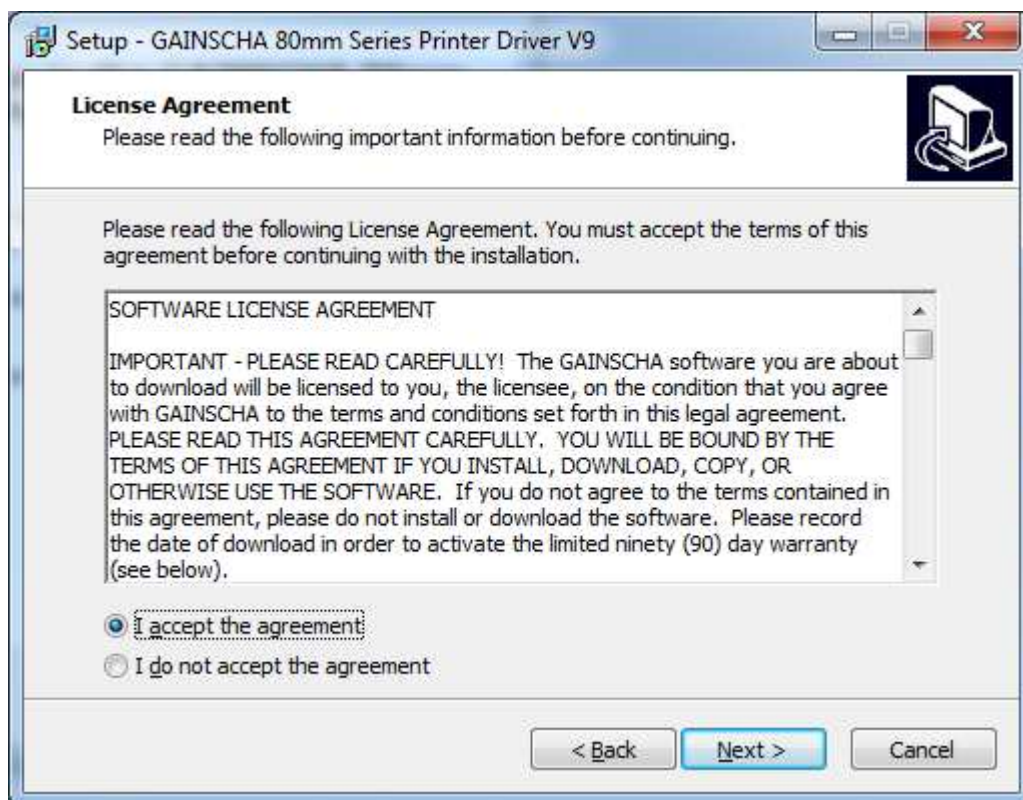
Przed instalacją należy zmienić prędkość transmisji dla portu COM w drukarce poprzez przestawienie switchy:

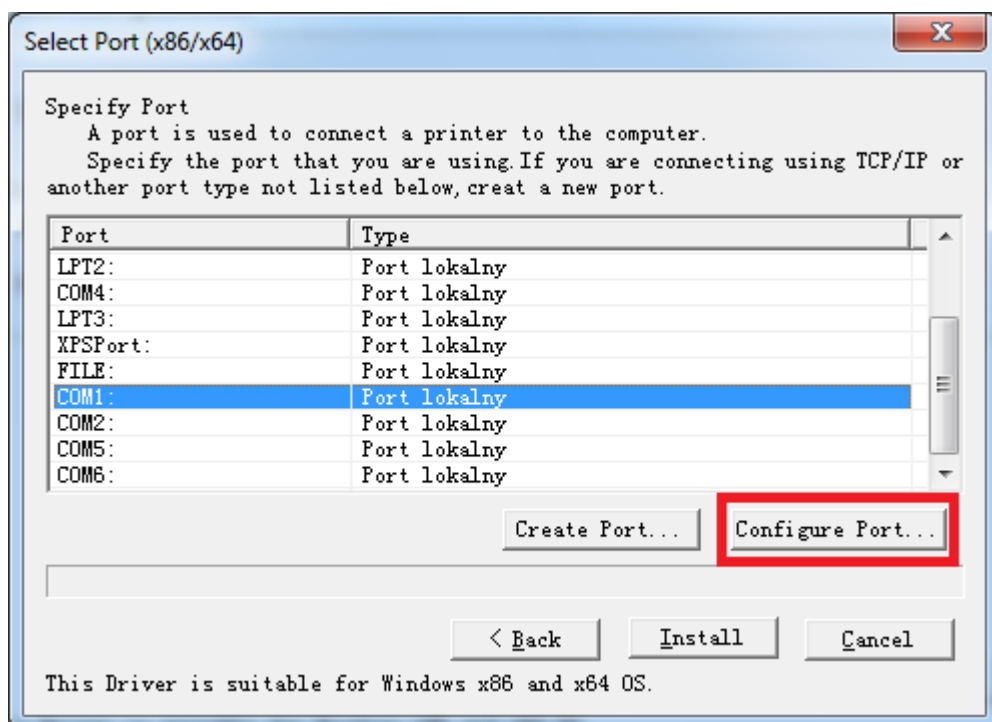
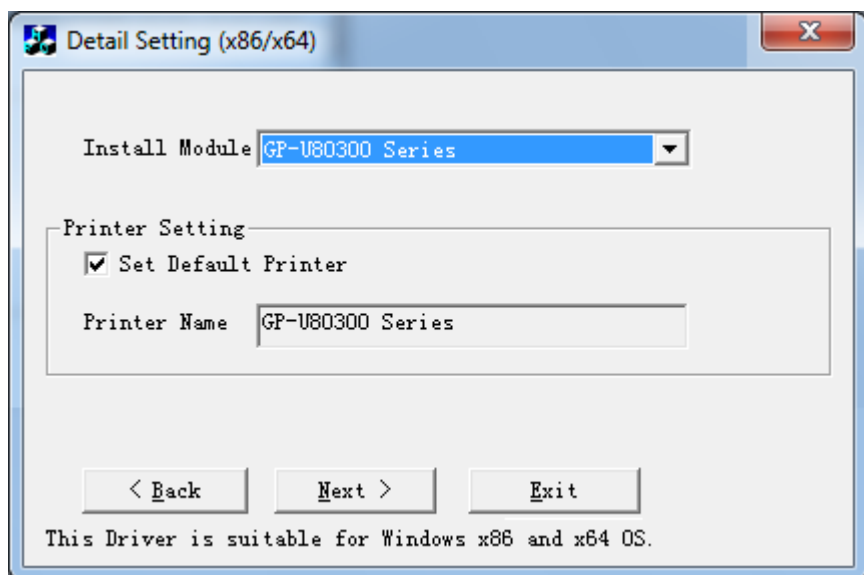
- SW7 w pozycję OFF
- SW8 w pozycję ON

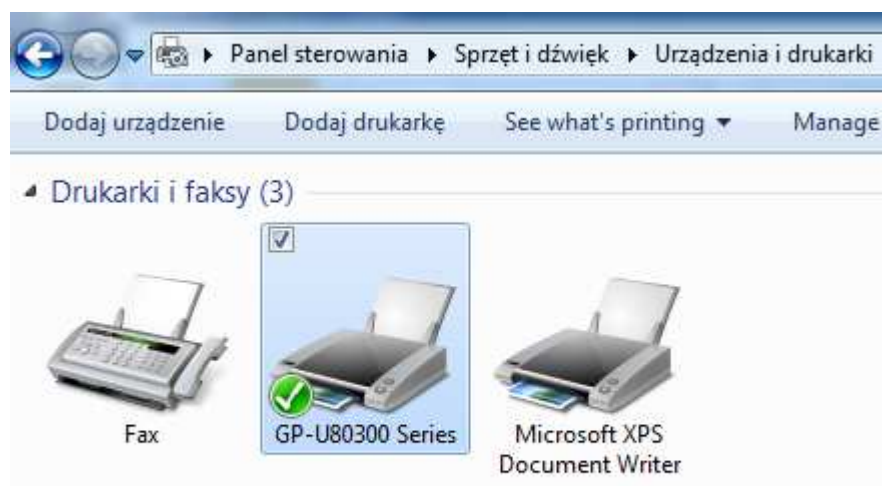
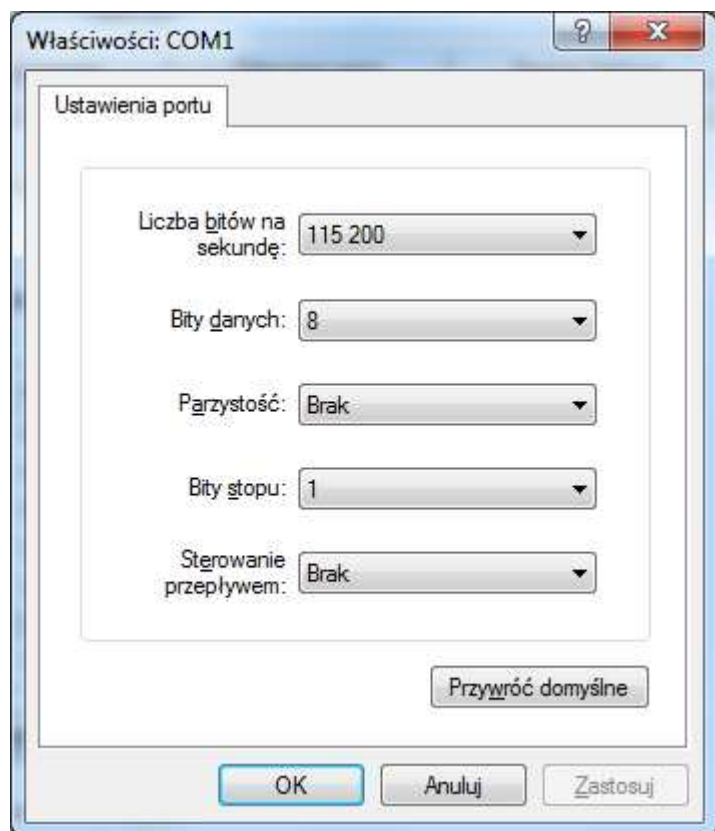
Instalację uruchamiamy z katalogu Driver:

\\Driver\80mm\GP80DRVENV9.exe









Źródło „http://www.elzab.com.pl/mediawiki/index.php?title=Instalacja_drukarki_dla_interfejsu_RS232&oldid=4095”

- Tę stronę ostatnio zmodyfikowano 11:26, 30 wrz 2014.