

## SPRZĘT DO PLACÓWEK MEDYCZNYCH

Bezpieczeństwo i wygoda

# SPIS TREŚCI

- Czytniki e-dowodów
- Czytniki dokumentów
- Drukarki etykiet
- Czytniki kodów kreskowych
- Czytniki OMR
- Szklane klawiatury



# CZYTNIKI E-DOWODÓW



uTrust 4701 F



CyberJack Standard



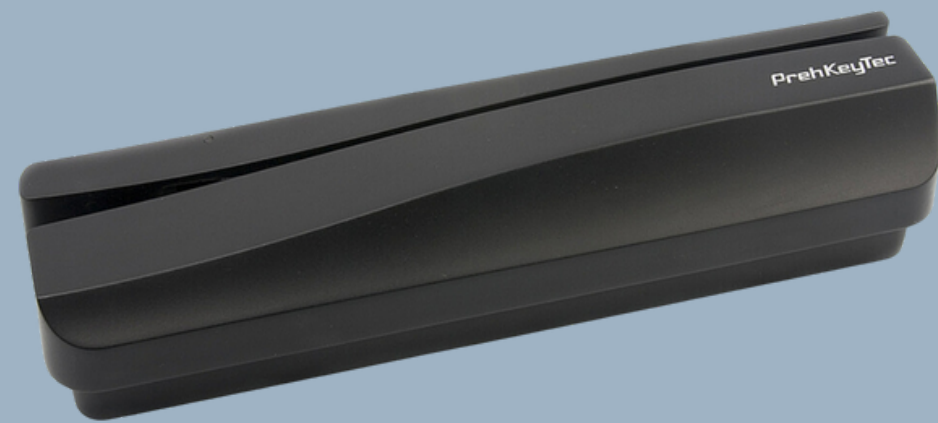
CyberJack Wave



CyberJack Comfort

Czytniki dowodów osobistych umożliwiają odczytywanie informacji zawartych w elektronicznych dokumentach tożsamości. Dzięki zastosowaniu kryptografii, odczytywane dane są bezpieczne!

# CZYTNIKI DOKUMENTÓW



ML2



Elyctis ID BOX



Gemalto CR100M

Czytniki dokumentów to kompaktowe rozwiązanie pozwalające na odczyt danych przy jednoczesnym zminimalizowaniu błędów i zmaksymalizowaniu efektywności. Za pomocą jednego ruchu dane zostaną wprowadzone do systemu.

# DRUKARKI ETYKIET



ZD411-HC



CL-E321



ZD421C-HC

Drukarki etykiet przeznaczone do sektora ochrony zdrowia służą do drukowania informacji o pacjencie, lekach, próbkach laboratoryjnych ich powłoki są bezpieczne w kontakcie ze środkami dezynfekcyjnymi.

# CZYTNIKI KODÓW KRESKOWYCH



DS4608-HC



DS8178-HC



HR32 Marlin

Czytniki kodów kreskowych idealnie sprawdzą się tam, gdzie potrzebne jest urządzenie do odczytu danych z opaski pacjenta, opakowań leku lub próbek.

# CZYTNIKI OMR



Datawin 19E

A detailed medical questionnaire form with various sections for patient information, test results, and clinical data. The form includes fields for name, address, date of birth, and a large grid for recording test results across different categories like BIOCHEMIA, HEMATOLOGIA, and URINA. There are also checkboxes for 'PREG' (pregnant) and 'LUDZIE' (people).

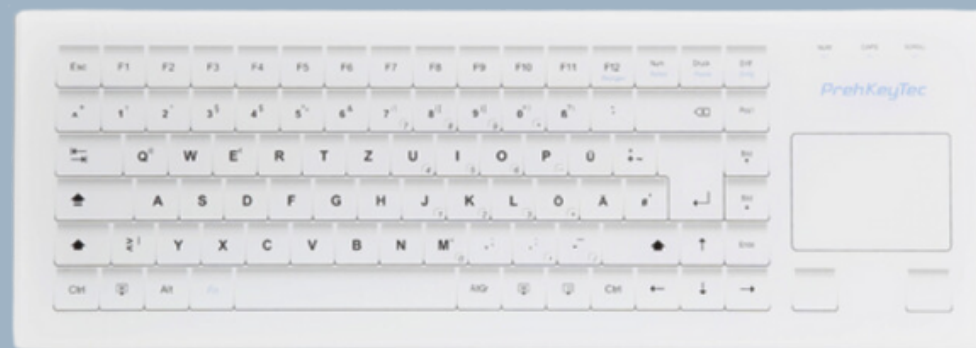
Przykładowa ankieta medyczna



Sekonic SR-1800

Czytnik OMR używany jest do automatycznego odczytywania i przetwarzania danych zawartych w formularzach z optycznie odczytywalnymi polami. Są one używane w takich dziedzinach jak medycyna, badania społeczne, rekrutacje, ankiety.

# SZKLANE KLAWIATURY



Hospitouch

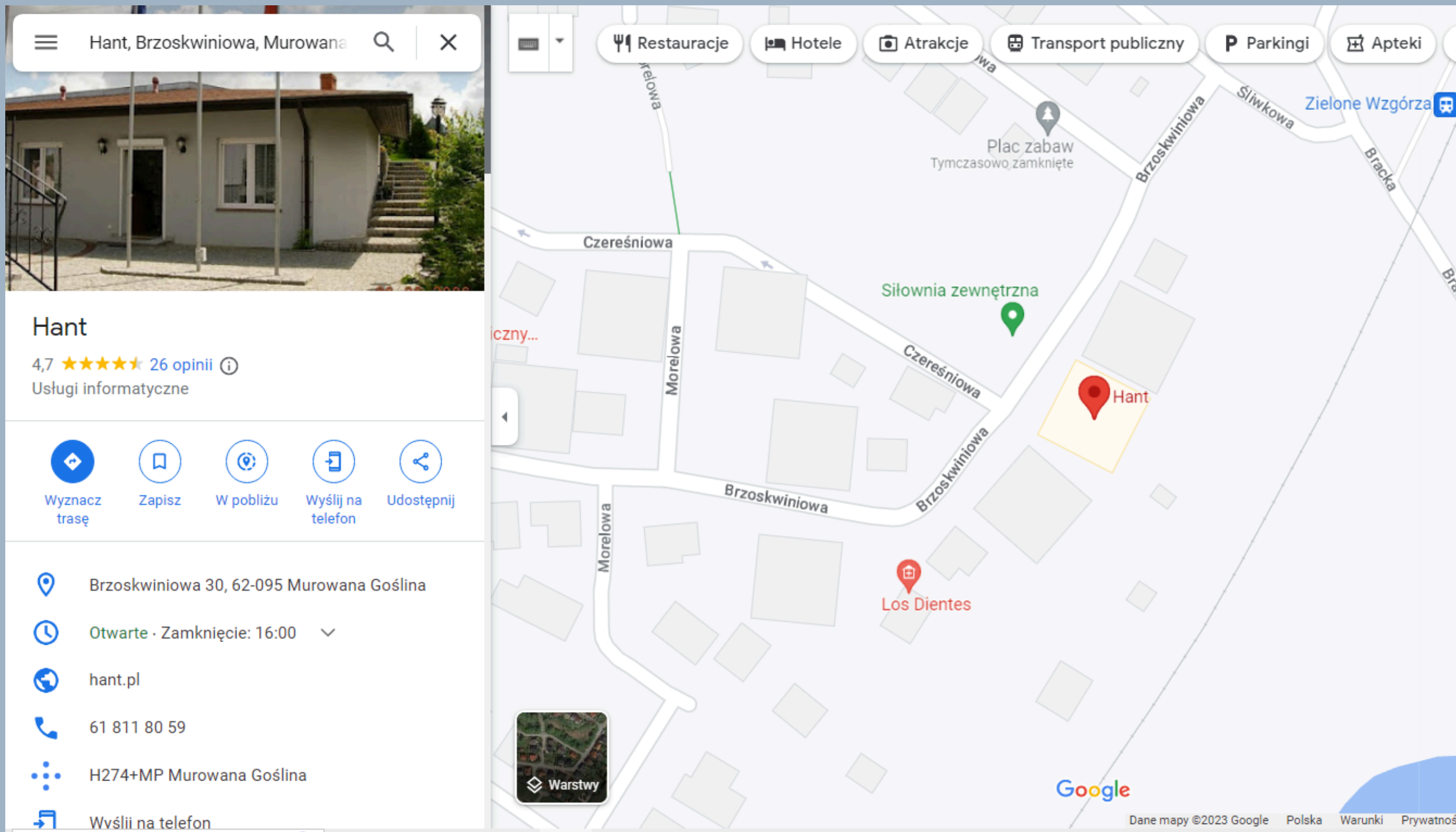


GIK 2700

Dzięki właściwościom higienicznym i łatwości dezynfekcji, szklane klawiatury sprawdzają się idealnie w środowisku medycznym. Klawiatury występują również w wersji bezprzewodowej.

\*Zdjęcia są poglądowe, wzór klawiatury może się różnić





Skontaktuj się z nami!

61 811 80 59 | [biuro@hant.pl](mailto:biuro@hant.pl)

62-095 Murowana Goślina, ul. Brzoskwiniowa 30

**HANT**<sup>®</sup>  
Od 1994

**Hteint**<sup>®</sup>  
Od 1994

**ZAPRASZAMY**